

Yeni Aralık / New Space
Yeni Aralık / New Space
Yeni Aralık / New Space
Yeni Aralık / New Space
Yeni Aralık / New Space
Yeni Aralık / New Space
Yeni Aralık / New Space

GALERİ
Soyut

Yeni Aralık / New Space

25x25 cm Proje Sergisi

13 – 30 Aralık 2019

Sergideki tüm eserleri <http://www.galerisoyut.com.tr/yeni-aralik-2019> adresinden izleyebilirsiniz.

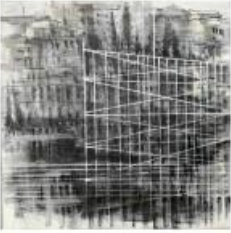
AYHAN ÇETİN



1978 Bulgaristan Kırcaali Doğumlu olan sanatçı, 2001 yılında Anadolu Üniversitesi Güzel Sanatlar Fakültesi Resim Bölümünden, 2004 yılında da Anadolu Üniversitesi Sosyal Bilimler Enstitüsü Resim Anasanat Dalı Yüksek Lisans programından mezun olmuştur. 2002 yılında Trakya Üniversitesinde Öğretim elemanı olarak çalışmaya başlayan sanatçı, 2011 yılında Marmara Üniversitesi Güzel Sanatlar Enstitüsü Resim Anasanat Dalı Sanatta Yeterlik programından mezun olmuştur. "Pendikte Zaman" konulu resim yarışması, mansiyon ödülü 2012, "Sendeki Eskişehir" konulu resim yarışması ödülü, Hollanda Den-Haag Museum 2012, Rh Sanart Yılın Genç Ressamı Yarışması, 3. lük ödülü 2013, Paris Louvre Müzesi Carroussel Salonu Grup sergisi Installation Gümüş madalya 2015, Paris Louvre Müzesi Carroussel Salonu Grup sergisi Installation Altın madalya 2015 ve III. Uluslararası Kağıt İşler Bienali Jüri Özel Ödülü, Sırbistan Novi Pazar 2016 olmak üzere 6 ödülü bulunan sanatçı 11 kişisel ve birçok karma sergiye katılmıştır.

AKROFOBİ

Yükseklik korkusu (akrofobi), yüksek yerlere çıkmak, bakmak, bulunmak gibi durumlardan korkma durumudur ve bunu yaşayan kişi uçak, dağ, yüksek apartman, dönmedolap, teleferik, gibi şeylere binemez. Yükseklik korkusu, genellikle düşmekten korkma ya da boşluktan tedirgin olma diye bilinir. Ama tam da böyle değildir. Bu, esasında bir denge sorunudur. İnsanın dengesi birkaç unsur tarafından belirlenir. Görme, dokunma ve duyma. Olağan hareketler sırasında, bütün bu unsurlar kesişir. Ama olağan dışı bir harekette, değişik sinirler tarafından bu hareketle ilgili olarak beyne yollanan bilgiler çelişki yaratır. Beyin bunları yorumlamakta zorlanır. Deyim yerindeyse beynin "kafası karışır". İşte insan çok yüksek bir yerde durduğu zaman, böyle bir karışıklık meydana gelir. Aşağı bakan göz, yerin uzaklığını saptayamaz ve beyne kesin bilgi yollayamaz. Halbuki, ayaklar sert bir şeyin üstünde durdukları için "yere dokunuyorum" mesajını verir. Bu iki farklı bilgi beyinde çelişki yaratır ve beyin, vücudun pozisyonunu netleştiremez. Ayhan Çetin'in resimlerinde de buna benzer bir durum algılanır. Tepe noktasından ele alınan binalar, uçak ve resimdeki imgelerle aramızdaki mesafeyi katlayan koordinatları andıran çizgiler, bakan göz ile bakılan nesne arasında bir ara boşluk yaratır. Dokunmak istediğinde kaçan, baktığında ise seni kendinden uzaklaştıran belirsiz imgelerdir bunlar. Bir mesafe sorunudur aslolan. Zaten uzağa itilmiş olan tasvir, izleyiciyi de tuval yüzeyinin uzağında bir yerlerde durmaya davet eder.



Yıldızevler Mah. Şehit Mustafa Doğan Cad. 82/A-B Galeri Soyut, Yıldız, Çankaya, Ankara, 06550, Türkiye

+90 312 438 86 70

+90 532 550 99 94

www.galerisoyut.com.tr

[instagram.com/galerisoyut](https://www.instagram.com/galerisoyut)

[facebook.com/galerisoyut](https://www.facebook.com/galerisoyut)

info@galerisoyut.com.tr