

Sergideki tüm eserleri <http://www.galerisoyut.com.tr/yeni-aralik-2018> adresinden izleyebilirsiniz.

HASAN ÇAĞLAYAN



Hasan Çağlayan 1959 yılında Çanakkale’de doğdu. Uludağ Üniversitesi Eğitim Enstitüsü’nden 1979’da mezun oldu. Çağlayan’ın 27 yıllık sanat yaşamında 9 kişisel sergi ve 4 ödül bulunmaktadır. Çağlayan Sanat adına daha çok şeyin yapılması gerektiğini belirterek sanatsal çalışmalarının yanında, tekniğini dekorasyonla birleştirip dekoratif uygulama ve çalışmalara yöneldi. Eskişehir Albatros Hoteli, Bölge İdare Mahkemesi Binası, Eti Arkeoloji Müzesi duvar resimlerini, Çırağan Salonu’nun tavan süslemelerini yaptı. Birçok kişi ve kuruluşların özel koleksiyonlarında ve yaşam alanlarında çok sayıda eseri ve uygulama çalışmaları bulunan H. Çağlayan çalışmalarını Çanakkale’deki Atölyesi’nde (Antik Sanat Evi) sürdürmektedir.

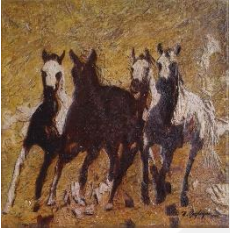


Ödüller:

- 2006 Eskişehir Eti Arkeoloji Müzesi Restorasyonu Tasarım Ödülü.
- 2000 Bilecik Valiliği Şeyh Edebalı Türbesi Düzenlemesi Heykelleri, Özel Ödülü.
- 1995 Tekel Resim Yarışması, Jüri Özel Ödülü
- 1995 Kayseri Valiliği Resim Yarışması, Mansiyon



Hasan Çağlayan sanatsal çalışmaları sırasında mağara duvar resimleri ve Orta Asya kaya resimleri üzerinde incelemelerde bulundu. Sigrafitto ve Fresco tekniklerini birleştirerek kendine özgü tarzını oluşturdu. Resimlerini klasik tuvalin dışında, XPS malzemesi ile oluşturduğu yapay kayalar üzerine yapmaya başladı. Bu sayede resimlerindeki figürler kayalar oluşurken meydana gelmiş gibi kayanın renkleri ve dokuları ile bütünleşti. Kendi deyişiyle “sanatta fosilizm” akımı olarak adlandırdığı bir üslup geliştirdi. Ona göre tüm canlılar büyür, gelişir, ölür, çürür ve fosilleşir. Fosillerde doğanın bize sunduğu belgelerdir. Bu nedenle doğal fosil görünümünden yola çıkarak kendi figürlerini de fosil gibi yer yer boyutlu yaparak otantik bir yapıya dönüştürdü. Fosilleşmiş bedenler albümü, bu dönemde ortaya çıktı. Boya olarak yer yer akrilik kullansa da genel olarak su bazlı şeffaf boyalar kullanmaktadır. Onun için boyanın değil taşın dokusu önemlidir. Çünkü hiçbir kayada boya dokusunu hissedemeyeceğimizi belirtiyor.



Toplumsal olayları, insanların yaşamlarından kesitleri bir belge niteliğinde kayalarla bütünleştirerek bazen somut bazen de soyut olarak resimlerine taşıdı. Doğal taş dokularını kendi kurgusu içinde figürleri ile mükemmel birleştirdi. İzleyicileri onun resimlerine baktıklarında gerçek taş olup olmadığını dokunmadan anlayamamaktadırlar. Bu da Çağlayan’ın resimlerini akılda kalması bakımından ayrıcalıklı kılıyor.



**HASAN ÇAĞLAYAN GALERİ SOYUT TARAFINDAN TEMSİL EDİLMEKTEDİR.
SANATÇI ÖZEL SAYFASI İÇİN AŞAĞIDAKİ ADRESE TIKLAYINIZ.**

<http://galerisoyut.com.tr/artist/hasan-caglayan/>

Yıldızevler Mah. Şehit Mustafa Doğan Cad. 82/A-B Galeri Soyut, Yıldız, Çankaya, Ankara, 06550, Türkiye

+90 312 438 86 70 ● +90 532 550 99 94

www.galerisoyut.com.tr ● [instagram.com/galerisoyut](https://www.instagram.com/galerisoyut) ● [facebook.com/galerisoyut](https://www.facebook.com/galerisoyut) ● info@galerisoyut.com.tr

